

NVIDIA Express 3



ISIN: AT0000A3FFF1 / WKN: RC1FUL
 ANLAGEPRODUKT ohne Kapitalschutz
 Stufen Express-Zertifikat

DIFF. VORTAG -0,680 (-0,68 %)	GELD 98,81 %	BRIEF 100,31 %	LETZTE ÄNDERUNG 31.10.2024 08:56:32.649
KURS BASISWERT (INDIKATIV) 138,20 (-0,63 %)	STARTWERT 140,41	NÄCHSTER AUSZAHLUNGSLEVEL 140,41	MAX. RENDITE P.A. BIS ZUM NÄCHSTEN BEWERTUNGSTAG 13,46 %

Dieses Datenblatt enthält aktuelle Kennzahlen zum Zertifikat sowie eine kurze allgemeine Beschreibung. Zur Erklärung des Zertifikats sowie dessen Chancen und Risiken finden Sie weitere Informationen in der folgenden Produktbroschüre, die zu Beginn der Laufzeit des Zertifikats erstellt wurde. Bei Fragen können Sie das Raiffeisen Zertifikate-Team unter info@raiffeisenzertifikate.at erreichen oder sich an Ihre/n persönliche/n Berater:in wenden.

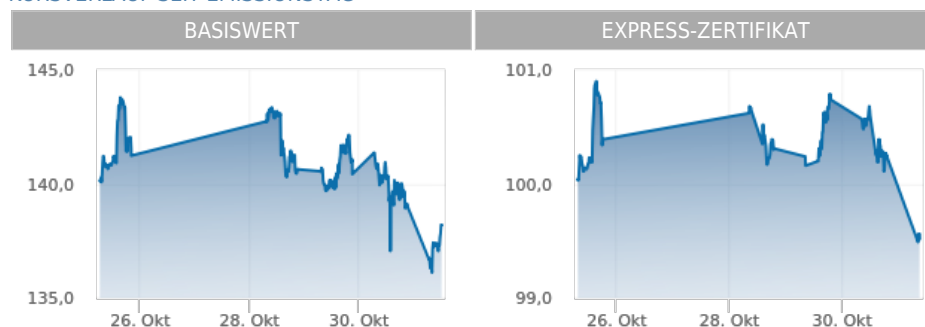
KENNZAHLEN

Basiswert	Nvidia Corporation
Kurs Basiswert (indikativ)	USD 138,20
Datum/Zeit Basiswert	31.10.2024 12:14:52.000
Nachhaltigkeitspräferenz	Berücksichtigung wichtiger nachteiliger Auswirkungen auf Nachhaltigkeitsfaktoren (PAI)
Startwert	USD 140,41
Barriere	USD 84,25
Abstand zur Barriere	39,04 %
Beobachtung Barriere	am Letzten Bewertungstag
(vorz.) Auszahlungslevel	140,41 / 126,37 / 112,33 / 98,29 / 84,25
Abstand zum nächsten Auszahlungslevel	-1,60 %
Max. Rendite bis zum nächsten Bewertungstag	13,15 %
Max. Rendite p.a. bis zum nächsten Bewertungstag	13,46 %
Basiswertwährung	USD
Bewertungstage	23.10.2025 / 22.10.2026 / 21.10.2027 / 23.10.2028 / 23.10.2029
(vorz.) Auszahlungsbetrag	113,50 % / 127,00 % / 140,50 % / 154,00 % / 167,50 %
Rückzahlungstermin	29.10.2029
Letzter Bewertungstag	23.10.2029
Emissionstag	25.10.2024
Handelbare Einheit / Nominalbetrag	EUR 1.000
erwartete Kursentwicklung	seitwärts, steigend
Börsenzulassung	Wien, Stuttgart
Währung Zertifikat	EUR
Basiswertwährung	USD
Rückzahlungsart	Zahlung / Aktienlieferung
Steuern	KEST-pflichtig / Ausländer-KEST-frei

BESCHREIBUNG

Mit dem Zertifikat **NVIDIA Express 3** besteht jährlich die Chance auf eine vorzeitige Rückzahlung und somit auf einen Ertrag von 13,5 % pro Laufzeitjahr, wenn der Kurs der NVIDIA-Aktie an einem der jährlichen Bewertungstage auf oder über dem jährlich sinkenden Auszahlungslevel liegt. Notiert die Aktie unter dem Startwert, verlängert sich die Laufzeit um je ein Jahr - bis auf maximal fünf Jahre. Im Falle einer Barriereverletzung (60 % des Startwerts) am Laufzeitende sind Anleger eins zu eins dem Marktrisiko ausgesetzt und es kommt zur physischen Lieferung von NVIDIA-Aktien. Dieses Zertifikat entspricht dem **Nachhaltigkeits-Standard für Raiffeisen Zertifikate** und berücksichtigt wichtige nachteilige Auswirkungen auf Nachhaltigkeitsfaktoren ("PAIs").

KURSVERLAUF SEIT EMISSIONSTAG



Bitte beachten Sie, dass die Wertentwicklung der Vergangenheit keine verlässlichen Rückschlüsse auf die zukünftige Wertentwicklung zulässt.

KONTAKT/INFORMATION

E:	info@raiffeisenzertifikate.at
T:	+431 71707 5454
W:	www.raiffeisenzertifikate.at

Rechts-/Risikohinweise

Emittentenrisiko:

Als Inhaberschuldverschreibung unterliegt ein Zertifikat nicht der Einlagensicherung. Kann die Emittentin im Falle einer Insolvenz (Zahlungsunfähigkeit, Überschuldung) nicht oder nur teilweise ihren Verpflichtungen aus dem Zertifikat nachkommen, kann es für Inhaber:innen von Zertifikaten zum Verlust eines wesentlichen Teils des eingesetzten Kapitals bis hin zum Totalverlust kommen. Dieses Risiko wird oft auch als „Emittentenrisiko“ oder „Bonitätsrisiko“ bezeichnet.

Möglichkeit eines Bail-in:

Es findet das Bundesgesetz über die Sanierung und Abwicklung von Banken („BaSAG“) Anwendung. Das BaSAG regelt die Möglichkeit der aufsichtsrechtlichen Abwicklung von Banken, die in Schieflage geraten sind. Inhaber:innen von Zertifikaten können mit ihren Ansprüchen auf Zahlung(en) von einer solchen aufsichtsrechtlichen Maßnahme betroffen sein und dadurch kann es bei allen Zertifikate-Typen zum Verlust eines wesentlichen Teiles des eingesetzten Kapitals bis hin zum Totalverlust kommen.

Was Sie vor dem Kauf von Express-Zertifikate unbedingt beachten sollten:

- **Marktrisiko:** Der Wert des Express-Zertifikats ist abhängig vom Wert des zugrundeliegenden Basiswerts. Ungünstige Entwicklungen des Basiswerts können somit Wertschwankungen des Express-Zertifikats verursachen. Dies kann zum Verlust eines Teils des eingesetzten Kapitals bis hin zum Totalverlust führen.
- **Barriereereignis:** Sollte die Barriere des Express-Zertifikats am Letzten Bewertungstag berührt oder unterschritten sein, ist der Schutzmechanismus außer Kraft gesetzt. In diesem Fall ist der/die Anleger:in eins zu eins dem Marktrisiko ausgesetzt und ein wesentlicher Kapitalverlust ist möglich. Die Rückzahlung am Laufzeitende erfolgt dann in der Regel eins zu eins zur Basiswertentwicklung, beziehungsweise bei Express-Zertifikaten auf Einzelaktien in Form physischer Aktienlieferung. Der Marktwert gelieferter Aktien wird unter dem Nominalbetrag des Zertifikats liegen.
- **Kursentwicklung:** Der Kurs des Express-Zertifikats ist während der Laufzeit von mehreren Einflussfaktoren abhängig und folgt nicht ausschließlich der Wertentwicklung des Basiswerts. Solche Einflussfaktoren sind zum Beispiel die Volatilität (Intensität der Wertschwankungen), das Zinsniveau oder die Restlaufzeit, sowie die Bonität des Emittenten. Bei Verkauf des Express-Zertifikats vor Laufzeitende kann dies zum Verlust eines Teils des eingesetzten Kapitals bis hin zum Totalverlust führen.
- **Gewinnbegrenzung:** Bei Express-Zertifikaten ist ein maximaler Auszahlungspreis festgelegt. Dieser stellt den maximalen Ertrag dar.
- **Wechselkursschwankungen:** Sollte der Basiswert in einer anderen Währung als das Express-Zertifikat notieren und sieht das Produkt keine Währungssicherung vor, so haben Entwicklungen des Wechselkurses während der Laufzeit des Express-Zertifikats ebenfalls Auswirkungen auf den Wert des Zertifikats. Dies kann den Verlust aus dem Express-Zertifikat aufgrund des Marktrisikos zusätzlich erhöhen.
- **Ausschüttungen des Basiswerts:** Dividenden und vergleichbare Ansprüche aus dem Eigentum des Basiswerts werden bei der Ausgestaltung des Express-Zertifikats berücksichtigt und daher nicht ausgeschüttet.

Bitte beachten Sie ebenso unsere umfassenden Informationen hierzu auf unserer Website raiffeisenzertifikate.at/kundeninformation sowie raiffeisenzertifikate.at/basag

NVIDIA Express 3

Express-Zertifikat

- Basiswert: NVIDIA-Aktie
- 13,5% Ertragschance jährlich, 1-5 Jahre Laufzeit und sinkendes Auszahlungslevel
- 60% Barriere (nur am Laufzeitende aktiv), Marktrisiko bei Verletzen der Barriere

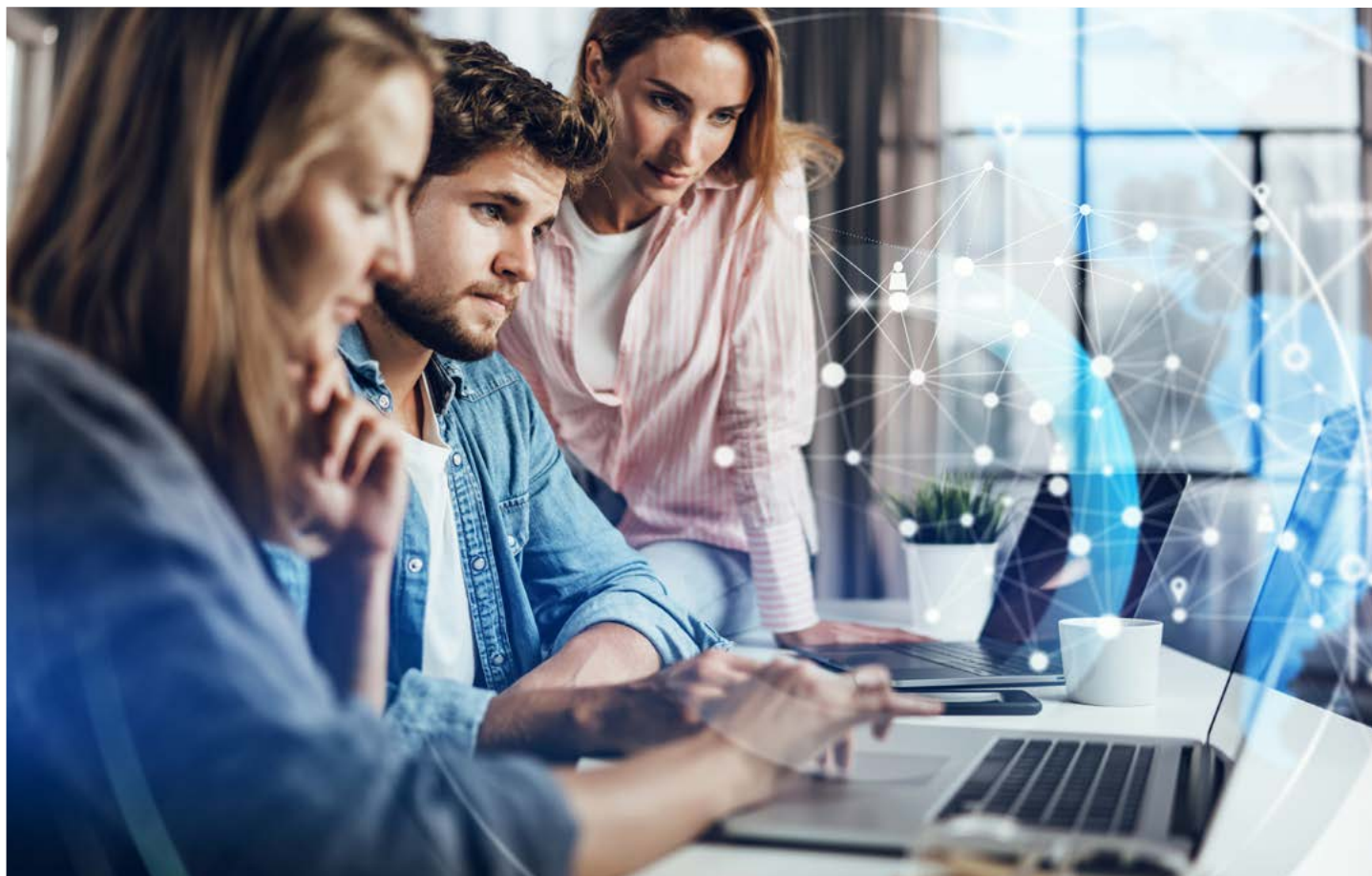
Bitte beachten Sie das Emittentenrisiko.

Weitere Informationen zum Auszahlungsprofil, Basiswert und den Risiken finden Sie auf den Folgeseiten.



ZERTIFIKATE
AWARD AUSTRIA

Emittent des Jahres
2024



Mit diesem Zertifikat haben Sie eine jährliche Ertragschance von 13,5 % sowie die Möglichkeit der vorzeitigen Rückzahlung. Liegt der Basiswert an einem der jährlichen Bewertungstage auf oder über dem jeweiligen Auszahlungslevel, so erfolgt die (vorzeitige) Rückzahlung inklusive einer Verzinsung von 13,5 % pro Laufzeitjahr. Notiert der Basiswert am Laufzeitende unter der Barriere, kommt es zur Aktienlieferung; der Wert der gelieferten Aktien wird deutlich unter dem Nominalbetrag des Zertifikats liegen.

Funktionsweise des Zertifikats

Am Ersten Bewertungstag wird der Startwert des Basiswerts festgehalten und die Barriere definiert. Am jährlichen Bewertungstag wird der Basiswertkurs mit dem Auszahlungslevel verglichen. Liegt der Basiswert auf oder über dem Auszahlungslevel, kommt es zur (vorzeitigen) Rückzahlung des Zertifikats zum definierten Auszahlungspreis. Die höchstmögliche Auszahlung ist durch den Maximalbetrag begrenzt.

Jährliche Bewertungstage	Ist der Basiswertkurs größer/gleich dem Auszahlungslevel?	Auszahlungspreis
2025	100 % vom Startwert? nein ▼	ja ► 113,5 % (EUR 1.135)
2026	90 % vom Startwert? nein ▼	ja ► 127,0 % (EUR 1.270)
2027	80 % vom Startwert? nein ▼	ja ► 140,5 % (EUR 1.405)
2028	70 % vom Startwert? nein ▼	ja ► 154,0 % (EUR 1.540)
2029	60 % vom Startwert? nein ▼	ja ► 167,5 % (EUR 1.675)
	Aktienlieferung	

Ist es bis zum letzten Laufzeitjahr nicht zu einer vorzeitigen Rückzahlung gekommen und liegt der Basiswertkurs auch am Letzten Bewertungstag unter dem Auszahlungslevel (entspricht der Barriere), erhalten Sie Aktien in Ihr Depot geliefert.

Details zur Aktienlieferung finden Sie auf der Folgeseite.

Während der Laufzeit

- Sie können das Zertifikat am Sekundärmarkt jederzeit kaufen und verkaufen.
- Der Kurs des Zertifikats unterliegt verschiedenen Einflussfaktoren - u. a. der Entwicklung des Basiswerts, seiner Schwankungsbreite, Dividendenerwartung sowie dem Zinsniveau. Dieser Kurs kann unter den Emissionspreis sinken und, besonders wenn sich der Basiswert nahe der Barriere bewegt, stark schwanken.

Emittentenrisiko / Gläubigerbeteiligung: Zertifikate sind nicht vom Einlagensicherungssystem gedeckt.

Es besteht das Risiko, dass Raiffeisen Bank International AG nicht in der Lage ist, ihrer Zahlungsverpflichtung, aufgrund von Zahlungsunfähigkeit (Emittentenrisiko) oder etwaiger behördlicher Anordnungen („Bail-in“), nachzukommen. In diesen Fällen kann es zum Totalverlust des eingesetzten Kapitals kommen.

Emittent¹	Raiffeisen Bank International AG
ISIN / WKN	AT0000A3FFF1 / RC1FUL
Emissionspreis	100 %
Nominalbetrag	EUR 1.000
Zeichnungsfrist²	26.09. - 23.10.2024
Erster Bewertungstag	24.10.2024
Emissionsvaluta	25.10.2024
Jährliche Bewertungstage	23.10.2025, 22.10.2026, 21.10.2027, 23.10.2028, 23.10.2029
Rückzahlungsvaluta	28.10.2025, 27.10.2026, 27.10.2027, 27.10.2028, 29.10.2029
Basiswert	NVIDIA
Startwert	Schlusskurs des Basiswerts am Ersten Bewertungstag
Finaler Wert	Schlusskurs des Basiswerts am Letzten Bewertungstag
Barriere	60 % vom Startwert
Barrierebeobachtung	Nur am Letzten Bewertungstag (Schlusskurs)
Auszahlungslevels	1) 100 %, 2) 90 %, 3) 80 %, 4) 70 %, 5) 60 % vom Startwert
Beobachtung der Auszahlungslevels	An den Jähr. Bewertungstagen (Schlusskurse)
Auszahlungspreise	1) 113,5 %, 2) 127,0 %, 3) 140,5 %, 4) 154,0 %, 5) 167,5 % des Nominalbetrags
Maximalbetrag	167,5 % des Nominalbetrags
Börsen	Wien, Stuttgart

1 ... Rating: [rbinternational.com/ir/ratings](https://www.rbinternational.com/ir/ratings)

2 ... Eine vorzeitige Beendigung/Verlängerung der Zeichnungsfrist liegt im Ermessen der Raiffeisen Bank International AG.

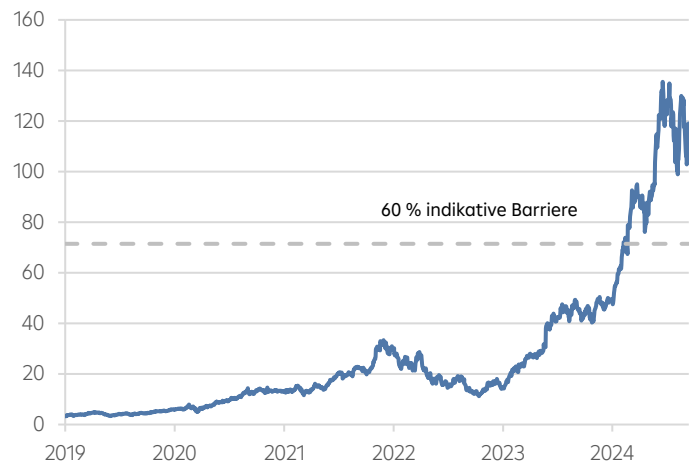
Meine Erwartung zum Basiswert

fallend ↘ **seitwärts →** steigend ↗

Basiswert: NVIDIA

NVIDIA ist einer der größten Entwickler von Grafikprozessoren und Chipsätzen für Computer, Server und Spielkonsolen.

Entwicklung in den vergangenen 5 Jahren



Stand: 13.09.2024 Quelle: Bloomberg (NVDA.US), ISIN: US67066G1040

Bitte beachten Sie, dass die Wertentwicklung der Vergangenheit keine Rückschlüsse auf die künftige Wertentwicklung zulässt.

Aktienlieferung

Wieviele Aktien Sie in Ihr Wertpapierdepot eingebucht bekommen, wird wie folgt berechnet:

$$\text{Aktienanzahl} = \text{Nominalbetrag} \times \text{Wechselkurs (EUR/USD)} / \text{Startwert}$$

Hierbei ergeben sich in der Regel keine ganzen Zahlen. Da aber nur ganze Aktien handelbar sind, wird der Marktwert des darüberhinausgehenden Aktienbruchteils ausbezahlt:

$$\text{Barausgleich} = \text{Aktienbruchteil} \times \text{Finaler Wert} / \text{Wechselkurs (EUR/USD)}$$

Entspricht dem Nachhaltigkeits-Standard für Raiffeisen Zertifikate raiffeisenzertifikate.at/nachhaltigkeit

Das bedeutet, dass sowohl der Emittent, als auch der Basiswert, in ihrem wirtschaftlichen Handeln negative Auswirkungen auf die folgenden Nachhaltigkeitsfaktoren berücksichtigen:



Treibhausgasemissionen



Wasserschutz und Wasserverbrauch



Abfallvermeidung



Erhalt der Artenvielfalt



Soziale, arbeits- und menschenrechtliche Belange inkl. Korruption und Bestechung

Hinweise

Sie sind im Begriff, ein Produkt zu erwerben, das nicht einfach ist und schwer zu verstehen sein kann.

Weitere Informationen finden Sie in dem von den zuständigen Behörden gebilligten Basisprospekt (samt allfälliger Nachträge) – veröffentlicht unter raiffeisenzertifikate.at/wertpapierprospekte (wir empfehlen vor einer Anlageentscheidung den Prospekt zu lesen) – und in den Basisinformationsblättern sowie unter „Kundeninformation und Regulatorisches“ raiffeisenzertifikate.at/kundeninformation. Die Billigung des Basisprospekts durch die zuständigen Behörden ist nicht als Befürwortung des Produkts seitens dieser Behörden zu verstehen.

Weitere Informationen erhalten Sie auf raiffeisenzertifikate.at oder Sie kontaktieren Ihren Berater:in.

Ihr Raiffeisen Zertifikate-Team erreichen Sie unter:

- Zertifikate-Hotline: +431 71707 5454
- info@raiffeisenzertifikate.at



Rechts-/Risikohinweise

Die in dieser Werbung enthaltenen Angaben dienen, trotz sorgfältiger Recherche, lediglich der unverbindlichen Information und stellen weder eine Beratung, Empfehlung noch eine Aufforderung zum Abschluss einer Transaktion dar. Die Darstellung ist allgemeiner Natur, berücksichtigt nicht die persönlichen Verhältnisse potenzieller Anleger und kann daher eine individuelle anleger- und anlagegerechte Beratung und Risikoaufklärung nicht ersetzen. Diese Werbung wurde nicht unter Einhaltung der Rechtsvorschriften zur Förderung der Unabhängigkeit von Finanzanalysen erstellt und unterliegt nicht dem Verbot des Handels im Anschluss an die Verbreitung von Finanzanalysen.

Die vollständige Information und Rechtsgrundlage für eine etwaige Transaktion in einem in dieser Werbung beschriebenen Finanzinstrument bilden der bei der Oesterreichischen Kontrollbank AG als Meldestelle hinterlegte und von der Österreichischen Finanzmarktaufsicht (FMA) gebilligte Basisprospekt samt allfälliger Nachträge, die jeweiligen bei der Meldestelle hinterlegten Endgültigen Bedingungen. Die Billigung des Basisprospekts durch die FMA ist nicht als Befürwortung der hier beschriebenen Finanzinstrumente seitens der FMA zu verstehen. Zusätzliche Informationen über diese Finanzinstrumente finden sich auch in den jeweiligen Basisinformationsblättern (KIDs), die kostenfrei auf der Website der Raiffeisen Bank International AG (raiffeisenzertifikate.at) unter Eingabe der Wertpapierkennnummer (ISIN) des entsprechenden Finanzinstruments abrufbar sind. Soweit nicht ausdrücklich in den genannten Dokumenten angegeben, wurden und werden in keiner Rechtsordnung Maßnahmen ergriffen, die ein öffentliches Angebot der hier beschriebenen Finanzinstrumente erlauben. Jegliche Haftung der Raiffeisen Bank International AG im Zusammenhang mit der Erstellung dieser Werbung, insbesondere für die Richtigkeit, Angemessenheit und Vollständigkeit ihres Inhalts ist ausgeschlossen. Zertifikate sind risikoreiche Instrumente der Vermögensveranlagung. Wenn sich der Kurs des zugrundeliegenden Basiswerts ungünstig entwickelt, kann es zu einem Verlust eines wesentlichen Teils oder des gesamten investierten Kapitals kommen. Zertifikate reagieren während der Laufzeit aufgrund verschiedener Einflussfaktoren (z.B. Schwankungsbreite bzw. Korrelation der Basiswerte, Zinsen, Dividenden, Restlaufzeit, Wechselkursänderungen) stärker oder schwächer auf Wertschwankungen der Basiswerte und bewegen sich nicht eins zu eins mit dem Kurs des Basiswerts mit. Die Emittentin hat das Recht, die Zertifikate unter bestimmten Umständen vor dem Rückzahlungstermin vorzeitig zurückzuzahlen.

Emittentenrisiko/Gläubigerbeteiligung („Bail-in“): Sämtliche Zahlungen während der Laufzeit oder am Laufzeitende der Zertifikate sind abhängig von der Zahlungsfähigkeit der Emittentin (Emittentenrisiko). Anleger sind dem Risiko ausgesetzt, dass die Raiffeisen Bank International AG als Emittentin ihre Verpflichtungen aus den beschriebenen Finanzinstrumenten – beispielsweise im Falle einer Insolvenz (Zahlungsunfähigkeit/Überschuldung) oder einer behördlichen Anordnung von Abwicklungsmaßnahmen durch die Abwicklungsbehörden – nicht erfüllen kann. Eine solche Anordnung durch die Abwicklungsbehörde

kann im Falle einer Krise der Emittentin auch im Vorfeld eines Insolvenzverfahrens ergehen. Dabei stehen der Abwicklungsbehörde umfangreiche Eingriffsbefugnisse zu (sogenannte „Bail-in Instrumente“). Unter anderem kann sie die Ansprüche der Anleger aus den beschriebenen Finanzinstrumenten bis auf null herabsetzen, die beschriebenen Finanzinstrumente beenden oder in Aktien des Emittenten umwandeln und Rechte der Anleger aussetzen. Detaillierte Informationen unter: raiffeisenzertifikate.at/bail-in. Ein Totalverlust des eingesetzten Kapitals ist möglich. Angaben zu Wertentwicklungen in der Vergangenheit stellen keine verlässlichen Indikatoren für die zukünftigen Wertentwicklungen dar. Weitere wichtige Risikohinweise – siehe Basisprospekt.

Die vorliegende Werbung stellt keine verbindliche steuerrechtliche Beratungsleistung dar. Die steuerliche Behandlung von Anlageinvestitionen ist von den persönlichen Verhältnissen des jeweiligen Anlegers abhängig und kann künftigen Änderungen unterworfen sein. Bezüglich der Auswirkungen auf die individuelle steuerliche Situation des Anlegers wird empfohlen, sich mit einem Steuerberater in Verbindung zu setzen. Die Unterlagen basieren auf dem Wissensstand der mit der Erstellung betrauten Personen zum Erstellungszeitpunkt. Wir weisen darauf hin, dass sich die Rechtslage durch Gesetzesänderungen, Steuererlässe, Stellungnahmen der Finanzverwaltung, Rechtsprechung usw. ändern kann.

Der Kurs des Express-Zertifikats ist von einer Vielzahl von Einflussfaktoren abhängig und folgt nicht direkt der Wertentwicklung des Basiswerts. Solche Einflussfaktoren sind z.B. Intensität der Wertschwankungen des Basiswertes (Volatilität), Zinsniveau, Bonität des Emittenten oder Restlaufzeit. Bei Verkauf des Express-Zertifikates während der Laufzeit kann dies zum Verlust eines Teils des eingesetzten Kapitals bis hin zum Totalverlust führen. Dividenden und vergleichbare Ansprüche aus dem Eigentum des Basiswerts werden bei der Ausgestaltung des Express-Zertifikats berücksichtigt und daher nicht ausgeschüttet.

Das Finanzinstrument sowie die dazugehörigen Produktunterlagen dürfen weder direkt noch indirekt natürlichen bzw. juristischen Personen angeboten, verkauft, weiterverkauft oder geliefert bzw. veröffentlicht werden, die ihren Wohnsitz/Sitz in einem Land haben, in dem dies gesetzlich verboten ist. Keinesfalls darf dieses Dokument in den Vereinigten Staaten von Amerika („U.S.A.“) /an U.S.-Personen und im Vereinigten Königreich („U.K.“) verbreitet werden.

Die von Raiffeisen Bank International AG emittierten Zertifikate sind keine Finanzprodukte iSd Verordnung (EU) 2019/2088.

Aufsichtsbehörden: Österreichische Finanzmarktaufsicht (FMA) sowie Europäische Zentralbank (EZB). Impressum gemäß österreichischem Mediengesetz: Medieninhaber und Hersteller ist die Raiffeisen Bank International AG, Am Stadtpark 9, 1030 Wien/Österreich.