

# ASML Express

## Express-Zertifikat

- Basiswert: ASML-Aktie
- 12,5 % Ertragschance jährlich und 1-5 Jahre Laufzeit
- 60 % Barriere (nur am Laufzeitende aktiv),  
Marktrisiko bei Verletzen der Barriere

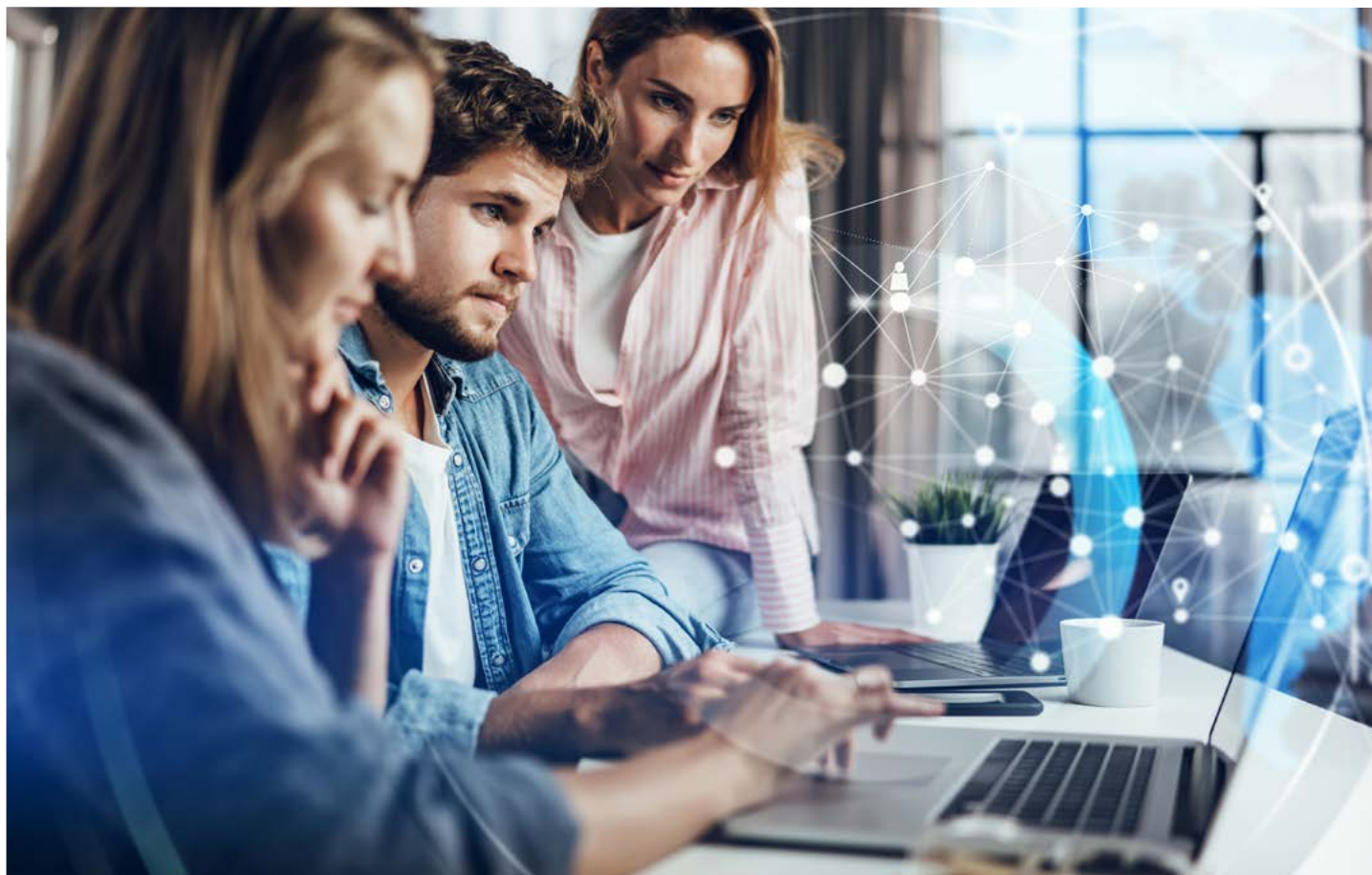
Bitte beachten Sie das Emittentenrisiko.

Weitere Informationen zum Auszahlungsprofil, Basiswert  
und den Risiken finden Sie auf den Folgeseiten.



ZERTIFIKATE  
AWARD AUSTRIA

Emittent des Jahres  
2024



Mit diesem Zertifikat haben Sie eine jährliche Ertragschance von 12,5 % sowie die Möglichkeit der vorzeitigen Rückzahlung. Liegt der Basiswert an einem der jährlichen Bewertungstage auf oder über seinem Startwert, so erfolgt die (vorzeitige) Rückzahlung inklusive einer Verzinsung von 12,5 % pro Laufzeitjahr. Notiert der Basiswert am Laufzeitende auf oder unter der Barriere, kommt es zur Aktienlieferung; der Wert der gelieferten Aktien wird deutlich unter dem Nominalbetrag des Zertifikats liegen.

### Funktionsweise des Zertifikats

Am Ersten Bewertungstag wird der Startwert des Basiswerts festgehalten und die Barriere definiert. Am jährlichen Bewertungstag wird der Basiswertkurs mit dem Startwert verglichen. Liegt der Basiswert auf oder über dem Startwert, kommt es zur (vorzeitigen) Rückzahlung des Zertifikats zum definierten Auszahlungspreis. Die höchstmögliche Auszahlung ist durch den Maximalbetrag begrenzt.

Jährliche Bewertungstage	Ist der Basiswertkurs größer/gleich ...	Auszahlungspreis
2025	Startwert? nein ▼	ja ► 112,5 % (EUR 1.125)
2026	Startwert? nein ▼	ja ► 125,0 % (EUR 1.250)
2027	Startwert? nein ▼	ja ► 137,5 % (EUR 1.375)
2028	Startwert? nein ▼	ja ► 150,0 % (EUR 1.500)
2029	Startwert? nein ▼	ja ► 162,5 % (EUR 1.625)
Liegt der Basiswertkurs über der Barriere? nein ▼		ja ► 100 % (EUR 1.000)
Aktienlieferung		

Ist es bis zum letzten Laufzeitjahr nicht zu einer vorzeitigen Rückzahlung gekommen und liegt der Basiswertkurs auch am Letzten Bewertungstag unter dem Startwert, wird die Barriere beobachtet: Liegt der Basiswertkurs über der Barriere, erfolgt die Rückzahlung zu 100 % des Nominalbetrags. Liegt der Basiswertkurs auf oder unter der Barriere, erhalten Sie Aktien in Ihr Depot geliefert.

Details zur Aktienlieferung finden Sie auf der Folgeseite.

### Während der Laufzeit

- Sie können das Zertifikat während der Handelszeiten zum jeweils aktuellen Kurs kaufen und verkaufen.
- Der Kurs des Zertifikats unterliegt verschiedenen Einflussfaktoren - u. a. der Entwicklung des Basiswerts, seiner Schwankungsbreite und Dividendenerwartungen sowie dem Zinsniveau. Dieser Kurs kann unter den Emissionspreis sinken und, besonders wenn sich der Basiswert nahe der Barriere bewegt, stark schwanken.

**Emittentenrisiko / Gläubigerbeteiligung:** Zertifikate sind nicht vom Einlagensicherungssystem gedeckt. Es besteht das Risiko, dass Raiffeisen Bank International AG nicht in der Lage ist, ihrer Zahlungsverpflichtung, aufgrund von Zahlungsunfähigkeit (Emittentenrisiko) oder etwaiger behördlicher Anordnungen („Bail-in“), nachzukommen. In diesen Fällen kann es zum Totalverlust des eingesetzten Kapitals kommen.

<b>Emittent<sup>1</sup></b>	Raiffeisen Bank International AG
<b>ISIN / WKN</b>	AT0000A3FF75 / RC1FUC
<b>Emissionspreis</b>	100 %
<b>Nominalbetrag</b>	EUR 1.000
<b>Zeichnungsfrist<sup>2</sup></b>	26.09. - 23.10.2024
<b>Erster Bewertungstag</b>	24.10.2024
<b>Emissionsvaluta</b>	25.10.2024

<b>Jährliche Bewertungstage</b>	23.10.2025, 22.10.2026, 21.10.2027, 23.10.2028, 23.10.2029
<b>Rückzahlungsvaluta</b>	28.10.2025, 27.10.2026, 27.10.2027, 27.10.2028, 29.10.2029
<b>Basiswert</b>	ASML Holding NV
<b>Startwert</b>	Schlusskurs des Basiswerts am Ersten Bewertungstag
<b>Finaler Wert</b>	Schlusskurs des Basiswerts am Letzten Bewertungstag
<b>Barriere</b>	60 % vom Startwert
<b>Barrierebeobachtung</b>	Nur am Letzten Bewertungstag (Schlusskurs)
<b>Auszahlungslevels</b>	1) 100 %, 2) 100 %, 3) 100 %, 4) 100 %, 5) 100 % vom Startwert
<b>Beobachtung der Auszahlungslevels</b>	An den Jähr. Bewertungstagen (Schlusskurse)
<b>Auszahlungspreise</b>	1) 112,5 %, 2) 125,0 %, 3) 137,5 %, 4) 150,0 %, 5) 162,5 % des Nominalbetrags
<b>Maximalbetrag</b>	162,5 % des Nominalbetrags
<b>Börsen</b>	Wien, Stuttgart

1 ... Rating: [rbinternational.com/ir/ratings](https://www.rbinternational.com/ir/ratings)

2 ... Eine vorzeitige Beendigung/Verlängerung der Zeichnungsfrist liegt im Ermessen der Raiffeisen Bank International AG.

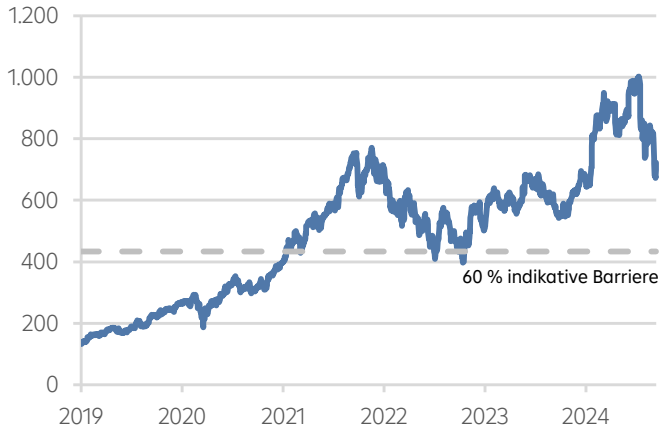
Meine Erwartung zum Basiswert

fallend ↘ **seitwärts →** steigend ↗

## Basiswert: ASML-Aktie

ASML Holding N.V. entwickelt, produziert und vermarktet Anlagen für die Halbleiterherstellung, insbesondere Maschinen für die Produktion von Chips durch Lithographie. Das Unternehmen betreut Kunden weltweit.

### Entwicklung in den vergangenen 5 Jahren



Stand: 12.09.2024 Quelle: Bloomberg (ASML NA), ISIN: NL0010273215

Bitte beachten Sie, dass die Wertentwicklung der Vergangenheit keine Rückschlüsse auf die künftige Wertentwicklung zulässt.

## Aktienlieferung

Dabei wird eine definierte Anzahl an Aktien in Ihr Wertpapierdepot eingebucht. Wie viele Aktien gegebenenfalls geliefert werden, wird bereits beim Festhalten des Startwerts festgelegt:

$$\text{Aktienanzahl} = \text{Nominalbetrag (EUR 1.000)} / \text{Startwert}$$

Hierbei ergeben sich in der Regel keine ganzen Zahlen. Da aber nur ganze Aktien handelbar sind, wird der Marktwert des darüberhinausgehenden Aktienbruchteils ausbezahlt:

$$\text{Barausgleich} = \text{Aktienbruchteil} \times \text{Finaler Wert}$$

Entspricht dem Nachhaltigkeits-Standard für Raiffeisen Zertifikate  [raiffeisenzertifikate.at/nachhaltigkeit](https://raiffeisenzertifikate.at/nachhaltigkeit)

Das bedeutet, dass bei diesem Zertifikat sowohl der Emittent, als auch der Basiswert, in ihrem wirtschaftlichen Handeln negative Auswirkungen auf die folgenden Nachhaltigkeitsfaktoren berücksichtigen:



Treibhausgasemissionen



Wasserschutz und Wasserverbrauch



Abfallvermeidung



Erhalt der Artenvielfalt



Soziale, arbeits- und menschenrechtliche Belange inkl. Korruption und Bestechung

## Hinweise

Sie sind im Begriff, ein Produkt zu erwerben, das nicht einfach ist und schwer zu verstehen sein kann.

Weitere Informationen finden Sie in dem von den zuständigen Behörden gebilligten Basisprospekt (samt allfälliger Nachträge) – veröffentlicht unter [raiffeisenzertifikate.at/wertpapierprospekte](https://raiffeisenzertifikate.at/wertpapierprospekte) (wir empfehlen vor einer Anlageentscheidung den Prospekt zu lesen) – und in den Basisinformationsblättern sowie unter „Kundeninformation und Regulatorisches“ [raiffeisenzertifikate.at/kundeninformation](https://raiffeisenzertifikate.at/kundeninformation). Die Billigung des Basisprospekts durch die zuständigen Behörden ist nicht als Befürwortung des Produkts seitens dieser Behörden zu verstehen.

Weitere Informationen erhalten Sie auf [raiffeisenzertifikate.at](https://raiffeisenzertifikate.at) oder Sie kontaktieren Ihren Berater:in.

Ihr Raiffeisen Zertifikate-Team erreichen Sie unter:

- Zertifikate-Hotline: +431 71707 5454
- [info@raiffeisenzertifikate.at](mailto:info@raiffeisenzertifikate.at)



#### Rechts-/Risikohinweise

Die in dieser Werbung enthaltenen Angaben dienen, trotz sorgfältiger Recherche, lediglich der unverbindlichen Information und stellen weder eine Beratung, Empfehlung noch eine Aufforderung zum Abschluss einer Transaktion dar. Die Darstellung ist allgemeiner Natur, berücksichtigt nicht die persönlichen Verhältnisse potenzieller Anleger und kann daher eine individuelle anleger- und anlagegerechte Beratung und Risikoaufklärung nicht ersetzen. Diese Werbung wurde nicht unter Einhaltung der Rechtsvorschriften zur Förderung der Unabhängigkeit von Finanzanalysen erstellt und unterliegt nicht dem Verbot des Handels im Anschluss an die Verbreitung von Finanzanalysen.

Die vollständige Information und Rechtsgrundlage für eine etwaige Transaktion in einem in dieser Werbung beschriebenen Finanzinstrument bilden der bei der Oesterreichischen Kontrollbank AG als Meldestelle hinterlegte und von der Österreichischen Finanzmarktaufsicht (FMA) gebilligte Basisprospekt samt allfälliger Nachträge, die jeweiligen bei der Meldestelle hinterlegten Endgültigen Bedingungen. Die Billigung des Basisprospekts durch die FMA ist nicht als Befürwortung der hier beschriebenen Finanzinstrumente seitens der FMA zu verstehen. Zusätzliche Informationen über diese Finanzinstrumente finden sich auch in den jeweiligen Basisinformationsblättern (KIDs), die kostenfrei auf der Website der Raiffeisen Bank International AG ([raiffeisenzertifikate.at](https://raiffeisenzertifikate.at)) unter Eingabe der Wertpapierkennnummer (ISIN) des entsprechenden Finanzinstruments abrufbar sind. Soweit nicht ausdrücklich in den genannten Dokumenten angegeben, wurden und werden in keiner Rechtsordnung Maßnahmen ergriffen, die ein öffentliches Angebot der hier beschriebenen Finanzinstrumente erlauben. Jegliche Haftung der Raiffeisen Bank International AG im Zusammenhang mit der Erstellung dieser Werbung, insbesondere für die Richtigkeit, Angemessenheit und Vollständigkeit ihres Inhalts ist ausgeschlossen. Zertifikate sind risikoreiche Instrumente der Vermögensveranlagung. Wenn sich der Kurs des zugrundeliegenden Basiswerts ungünstig entwickelt, kann es zu einem Verlust eines wesentlichen Teils oder des gesamten investierten Kapitals kommen. Zertifikate reagieren während der Laufzeit aufgrund verschiedener Einflussfaktoren (z.B. Schwankungsbreite bzw. Korrelation der Basiswerte, Zinsen, Dividenden, Restlaufzeit, Wechselkursänderungen) stärker oder schwächer auf Wertschwankungen der Basiswerte und bewegen sich nicht eins zu eins mit dem Kurs des Basiswerts mit. Die Emittentin hat das Recht, die Zertifikate unter bestimmten Umständen vor dem Rückzahlungstermin vorzeitig zurückzuzahlen.

**Emittentenrisiko/Gläubigerbeteiligung („Bail-in“):** Sämtliche Zahlungen während der Laufzeit oder am Laufzeitende der Zertifikate sind abhängig von der Zahlungsfähigkeit der Emittentin (Emittentenrisiko). Anleger sind dem Risiko ausgesetzt, dass die Raiffeisen Bank International AG als Emittentin ihre Verpflichtungen aus den beschriebenen Finanzinstrumenten – beispielsweise im Falle einer Insolvenz (Zahlungsunfähigkeit/Überschuldung) oder einer behördlichen Anordnung von Abwicklungsmaßnahmen durch die Abwicklungsbehörden – nicht erfüllen kann. Eine solche Anordnung durch die Abwicklungsbehörde

kann im Falle einer Krise der Emittentin auch im Vorfeld eines Insolvenzverfahrens ergehen. Dabei stehen der Abwicklungsbehörde umfangreiche Eingriffsbefugnisse zu (sogenannte „Bail-in Instrumente“). Unter anderem kann sie die Ansprüche der Anleger aus den beschriebenen Finanzinstrumenten bis auf null herabsetzen, die beschriebenen Finanzinstrumente beenden oder in Aktien des Emittenten umwandeln und Rechte der Anleger aussetzen. Detaillierte Informationen unter: [raiffeisenzertifikate.at/bail-in](https://raiffeisenzertifikate.at/bail-in). Ein Totalverlust des eingesetzten Kapitals ist möglich. Angaben zu Wertentwicklungen in der Vergangenheit stellen keine verlässlichen Indikatoren für die zukünftigen Wertentwicklungen dar. Weitere wichtige Risikohinweise – siehe Basisprospekt.

Die vorliegende Werbung stellt keine verbindliche steuerrechtliche Beratungsleistung dar. Die steuerliche Behandlung von Anlageinvestitionen ist von den persönlichen Verhältnissen des jeweiligen Anlegers abhängig und kann künftigen Änderungen unterworfen sein. Bezüglich der Auswirkungen auf die individuelle steuerliche Situation des Anlegers wird empfohlen, sich mit einem Steuerberater in Verbindung zu setzen. Die Unterlagen basieren auf dem Wissensstand der mit der Erstellung betrauten Personen zum Erstellungszeitpunkt. Wir weisen darauf hin, dass sich die Rechtslage durch Gesetzesänderungen, Steuererlässe, Stellungnahmen der Finanzverwaltung, Rechtsprechung usw. ändern kann.

Der Kurs des Express-Zertifikats ist von einer Vielzahl von Einflussfaktoren abhängig und folgt nicht direkt der Wertentwicklung des Basiswerts. Solche Einflussfaktoren sind z.B. Intensität der Wertschwankungen des Basiswertes (Volatilität), Zinsniveau, Bonität des Emittenten oder Restlaufzeit. Bei Verkauf des Express-Zertifikates während der Laufzeit kann dies zum Verlust eines Teils des eingesetzten Kapitals bis hin zum Totalverlust führen. Dividenden und vergleichbare Ansprüche aus dem Eigentum des Basiswerts werden bei der Ausgestaltung des Express-Zertifikats berücksichtigt und daher nicht ausgeschüttet.

Das Finanzinstrument sowie die dazugehörigen Produktunterlagen dürfen weder direkt noch indirekt natürlichen bzw. juristischen Personen angeboten, verkauft, weiterverkauft oder geliefert bzw. veröffentlicht werden, die ihren Wohnsitz/Sitz in einem Land haben, in dem dies gesetzlich verboten ist. Keinesfalls darf dieses Dokument in den Vereinigten Staaten von Amerika („U.S.A.“) /an U.S.-Personen und im Vereinigten Königreich („U.K.“) verbreitet werden.

Die von Raiffeisen Bank International AG emittierten Zertifikate sind keine Finanzprodukte iSd Verordnung (EU) 2019/2088.

Aufsichtsbehörden: Österreichische Finanzmarktaufsicht (FMA) sowie Europäische Zentralbank (EZB). Impressum gemäß österreichischem Mediengesetz: Medieninhaber und Hersteller ist die Raiffeisen Bank International AG, Am Stadtpark 9, 1030 Wien/Österreich.